



(1946-1921)

:

الأستاذ الدكتور محمد سالم الطراونة

2010

.....
.....
.....
.....
.....

	
	
	
	
	
	
	
1		
4	:
4	1.1
4	2.1
6	3.1
10	4.1
24	5.1
30	6.1
34	7.1
43	8.1
44	9.1
46	10.1
50	:
50	1.2
52	1.1.2

57	2.1.2
59	4.2
70	5.2
72	6.2
80	7.2
86	:
86	1.3
99	2.3
100()	3.3
101	4.3
103	5.3
110	6.3
113()	7.3
115	8.3
116	9.3
135	10.3
141	11.3
149	12.3
154	13.3
160	:
160	1.4
167	2.4
188	3.4
206	4.4
208	

223

1
2
1
2

2

1
2
1

·
·
·

:

·
·

	(1985-1937) /	-1
	(1985-1950) /	-2
		-3
	1927-1926	-4
		1929 -5
		1944 -6
		-7
		-8
		-9
		-10
		-11
		-12
		-13
		-14
		-15
		-16
		-17
		-18
		-19
		-20
	1951-1929	-21
	1950-1922	-22
		-23
		-24

	1
1929-1926	2
1929-1926 ()	3
1929-1926	4
1929-1927	5

(1946-1921)

2010

.

:

:

.

:

.

Abstract

Social Conditions in Al-karak During The Era of the Emirate

Ahmad Salameh Suleiman AL-Majali

Mu'tah University, 2010

This study aims to clarify the social conditions in Al-karak during the era of the emirate, which addressed an overview about the geography of Al-karak, then I identified the demography compositions of AL-karak community, after that I studied the marriage there and its type with family characteristics, traditions, habits and popular beliefs . in addition to examined the health and Education condition the community.

This study relied on tow important elements:

The first one is theoretical which depends on records,documents and unpublished reports, and depend on the arab and foreign references, in addition to articles published in periodical and newspapers.

The second one is practical that depends primarily on direct observation, in addition to personal interviews with old people.

1946 -1921

: **1.1**

35 13 36 1 2 3495
50 30 28 31 22

(-1-) .²

: **2.1**

:
: ()

20 16
3

22

3 400-300
(1)

. 400-300 48

.5	2009 11		1
.	2004	1000.000:1:	2
/		1999	3
	52		

()

24-20

300

100

()

25- 24

.¹ 100

(1)

(1985-1937) /

						2	1	2	1
48	336,4	1,9	20,2	63,7	77,8	70,8	71,7	26,6	3,7
48	356	2,6	20,1	72,0	68,8	82,2	73,2	32,5	4,6
46	87,5	0,1 8	3,3	10,9	12,4	30,6	18,9	10,10	0,72
47,3	260,0	1,6	14,5	48,9	53	61,2	54,6	23,2	3

. 1985-1937

:

48

1985-1937

:

.1

.2

.52

1

() .3

(/ 260) (/ 217,7)

. / 61,2

- - .4

/ 87,5 100

. 35

(2)

(1985-1950) /

														2	1	2	1
21,8	23,6	23,4	22	18,8	15,1	11	8,8	8	9,2	14,1	18	5	28,3				
31	33,1	33,1	31,7	27,5	25	22	17	15	16,5	21,8	27	12,2	34				

. 1985-1937

:

:

.1

.2

34

28,3

12,2

5

: **4.1**

(-4-) :

: .1

932 () 936
972 () 946()
() 924 () 958 ()

.¹

:

2

:

-أ

.³

1305

4

:

-ب

5

.⁶ 1058

12 .

1

1973

2

46

:

1

2001

3

27

.12

.106

4

1994

5

:

19

186

1

1983

6

.¹ 1236 : -८
 1000 ()
)
 () 876 ()
 .² 900
 2 1234 : .2

()
 .³ 1300-900
 : : .3
 : -1
 31 41 35 4
 6 5 17
 400

.⁷
 2 1973 1
 : 524 2 1
 .12 2
 .15 3
 .185 4
 71 . 2005 5
 .91 1 1 6
 .64 7

1 : -2
2

3
-
4
35 6 .5 -3
7 26 31 49
8
9
3000 80

		.201			1
	.20				2
		.91	1 1		3
		.53-52			4
1 ()			1969		5
:	100-97	2			
		.204			6
			.68		7
	.17				8
		.52			9

() 5 () ()
 () ()
 3 .²
 :

4 -4

5
 .
 : -5
 31 9 30

:

.(-2-) .⁶

(-3-) : **4.1**

:

	.91	1	1	1
	.186-184			2
	.191			3
	.52			4
.21				5
()				6
	.198	1992		1

3		2		: ¹	-1
31		46		35	
				. ⁴	12
		. ⁶		: ⁵	-2
	8			: ⁷	-3
				. ⁹	
35		11		: ¹⁰	-4
¹²	21	31		41	
		. ¹³ ()			

2		1926-1923		-	1
		.95	1926/ /1/	1344/ /21	
		3			2
		.199			3
				.8	4
2		1926-1923		-	5
		.75	1926/ /16/	1344/ /3	
		.6			6
		1926-1923		-	7
	1931-1925	23	1926/ /5/	1344/ /23	2
	.60	1926/2	/24/	1345/	/19 /3
		.6			8
		.38			9
5		1947-1937			10
	1931-1925	140	1945/1 /1/	1364/ /26	
	.63	1926/2	/19/	1345/	/14 3
		.6			11
				.13	12
		.24			13

		2			: ¹ ()	-5
		3	31		44	35
42		. ⁴ ()	35		6	: ⁵ -6
		7	16		31	
					. ⁸ ()	
		35		10		: ⁹ -7
		11	10		31	43
					. ¹² ()	
		35		1		: ¹³ -8
<hr/>						
6					1945-1943	1
		-			167 1944/2 /10/ 1363/ /25	
.51	1926/ /6/	1344/ /24	2			1926-1923
					.7	2
					.27	3
					.37	4
7					1952-1945	5
		1931-1925			2 1945/ /24/ 1364/2 /10	
		.58	1926/1	/28/1345/2 /21	3	
					.12	6
					.14	7
					.25-24	8
14 / 3					1931-1925	9
		1926-1923	-		76 1927/ /10/ 1346/1 /	
		.82	1926/ /10/	1344/ /13	2	
					.33	10
					.19	11
					.46	12
5					1947-1937	13
					.112 944/ /9/ 1363/ /20	

	. ²	1	31	39	
	35		⁴	: ³	-9
	⁵	23	32	45	
			. ⁶ ()		
		49	35	: ⁷	-10
	. ⁹		⁸ 15	31	
35		¹¹		: ¹⁰ ()	-11
	. ¹²	10	31	39	
	35		¹⁴	: ¹³	-12
<hr/>					
			.53		1
				.8	2
6			1945-1943		3
			.156 1944/1 /18/ 1363/ /2		
			.53		4
				.20	5
			.18		6
6			1945-1943		7
	1931-1925		139 1943/ /26/ 1363/ /8		
	.88 1928/ /20/ 1347/ /2 3				
				.20	8
			.41		9
4			1936-1930		10
			.190-189 1936/ /8/ 1355/1 /18		
			.56		11
				.22	12
			1930-1919 -		13
			.82 1927/2 /13/ 1345/ /10 8		
			.61		14

	. ¹	17	31	48	
35		³		: ² ()	-13
	. ⁴	03	31	36	
			⁶	: ⁵ ()	-14
42		35	⁸	: ⁷	-15
		⁹	18	31	
			¹⁰ ()		
	¹²			: ¹¹ ()	-16
01		31	43	35	

			.24	1
		1923-1919	-	2
	-	33	1922/ /16/1340/2 /19 1	
8			1930-1919	
		.126	1927/ /3/ 1346/1 /6	
		.72		3
			.47	4
5		1947-1937		5
		.104	1944/ /21/ 1363/1 /27	
		.75		6
6		1945-1943		7
		.148	1944/ /25/ 1363/ /8	
		.76		8
			.30	9
		.45		10
		1936-1930		11
		.168	1936/1 /29/ 1355/ /15 4	
		.76		12

1
 .
 35 3 :² -17
 1150 4 - 31 46
 42 35 7 :⁶ -18
 .⁸ 14 31
 .¹⁰ :⁹ -19
 12 965 11
 13 16 31 44 35
 .¹⁴

				.71	1
		1926-1923		-	2
			.53	1926/ 17/1344/ 125 2	
			.81		3
				.31	4
	.231		550	2 1	5
13- 1919/ 12					6
		.117 10		1919/1	
			.85		7
				.32	8
4		1936-1930			9
			.167	1936/ 1/ 1355/ 19	
			.86		10
			.201		11
			.549	2 1	12
				.33	13
			.17		14

01 ^{.2} 31 :¹ () -20
 44 35
 40 35 :⁴ -21
) ⁵ 13 31
 8 22 ⁷ :⁶ -22
 31 48 35
 890 ⁹ 18
 ()
 10
 ()
¹¹

7		<hr/>				
		1952-1945				1
		.1	1945/2	/30/	1364/	/16
		.87				2
				.24		3
		1931-1925				4
		.86	1928/	/14/	1346/	/25/3
				.40		5
				.29		6
	.187		99			7
				2008		8
				:		297
				.41		9
			550	2	1	10
			.290	1		11

	35	.	2	:	¹	-23
	.	³	04	31	44	
			.	.	:	-24
35			6	:	⁵ ()	-25
⁷	20		31	39		
	⁸ ()			
.	⁹ ()	()	
	8			:	¹⁰	-26
				700		
	35		11			
	.	¹²	05	31	38	

13- 1919/	12					1
		.42	10		1919/1	
				.103		2
					.41	3
				.108		4
/7·6			1952-1945			5
				.26	1946/ /7/ 1365/	
				.109		6
					.44	7
				.17		8
					.552 2 1	9
		1930-1919			-	10
		.223	1929/ /29/ 1348/2 /27 7			
				.379	1	11
				.49		12

	35		2		: ¹	-27
		. ³	08	31		38
		35		5	: ⁴	-28
	. ⁷ ()			6	58 30	
35					: ⁸	-29
⁹	09		31		41	
		. ¹⁰	()			
	35		12		: ¹¹	-30
	¹³	08	31		45	

6		1945-1943		1
		139	1944/ /29/ 1363/ /11	
		1919/1 13-	1919/ 12	
			.135 10	
		.127		2
			.51	3
/3.9		1931-1925		4
		.137	1929/ /14/ 1348/	
		.139		5
			.52	6
		.29		7
	1931-1925			8
		.1928/ /28/1347/1 /12 3		
			.52	9
		.21		10
	1926-1923		-	11
		.63	1926/ /4/1344/ /22 2	
		.142		12
			.54	13

1
.

:2 () -31

4 40 31 41 35

()

5
.

35 7 :6 -32

8 22 31 42

.9 () ()

11 :10 -33

13 1150 12 23

	.41		1
	1930-1919	-	2
	.198	1928/2 /3/1347/	/20 7
	.145		3
		.43	4
		1925	5
		100	
3		1931-1925	6
	.61	1928/2 /5/ 1347/	/22
	.145		7
		.54	8
		.25	9
		1936-1930	10
	.190	1936/ /15/ 1355/1 /4.25	
	.150		11
		.550 2 1	12
		.244 1	13

¹
 03 36 ² : -34
 ³ 15 31
 ⁴ 790
 35 ⁶ :⁵ -35
 ⁷ 08 31 37
 ⁹ 25 ⁸()
 : -36
 11 31 42 35
 ¹¹ 960 ¹⁰
 ()

			.195	1
			.152	2
			.56	3
			2006	4
.145-130	1	()		
		1930-1919	-	5
		.130	1927/ /23/1346/1 /27 7	
		.155		6
			.57	7
		32-31		8
57	1993 1 / 1414	2 2		
			.58	9
			.53	10
...		1988/ 1409		11
		.154 16		

()	1		
.	2		()
6	5	3	:
10	9	8	7
			:
<hr/>			
.33-32			1
.33-32	211		2
- 1919/ 12			3
.111	10		1919/1 13
	1931-1925		4
13- 1919/ 12	.133	1928/ /17/	1348/ /10/3
			5
3	.188	10	1919/1
	1931-1925		6
13- 1919/ 12	.86	1928/ /11/	1346/ /21
			7
/21/ 1347/ /10 3	188	10	1919/1
			1931-1925
			124 1929/2
	1931-1925		8
-1925	.112	1928/1 /1/	1347/2 /16/3
/28/ 1345/	1930-1919		- 9
	126	1927/ /6/	1346/1 /10 7
	/3·23		1931
			.61 1926/2
	1930-1919		- 10
	.119	1927/ /3/	1346/ /4 8

1

2

3 ()

35 4 : -37

5 02 31 41

6 ()

35 7 :() -38

8 - 31 52

9 ()

43 35 .1 :¹⁰ -39

1952-1945 1

.8 1945/ /27/ 1364/ /7·19

1946-1921 2004 2

.70

1926-1923 - 3

.78 1926/ /13/ 1344/ /3 2

.166 4

.60 5

.18 6

168 7

.61 8

.17 9

5 1947-1937 10

.134 1945/1 /11/ 1364/ /5

		2	02	31	
			. ³		()
44		35	5		: ⁴ -40
		6	07	31	
			. ⁷		()
43		35	9		: ⁸ -41
		. ¹⁰	06	31	
49		35	. ¹²		: ¹¹ -42
		13	08	31	
			. ¹⁴		()

		.168		1
			.61	2
		.41		3
5		1947-1937		4
		.88	1943/2 /16/ 1362 /10	
		.169		5
			.61	6
		.22		7
5		1947-1937		8
		.145	1946/2 /13/ 1365/ /10	
		.169		9
			.62	10
5		1947-1937		11
		.148	1946/ /18/ 1365/2 /15	
		.170		12
			.62	13
		46		14

		2		: ¹	-43
3					
		⁵	3	⁴ 11140	
42	35		⁸ 11	⁷	: ⁶ -44
			⁹ 05	31	
39	35				: ¹⁰ -45
	¹¹	13		31	
		¹² ()	
44	35		¹⁴	: ¹³	-46
<hr/>					
13- 1919/	12				1
		.86	10		1919/1
				.170	2
				48	3
				.327 1 1	4
				.547 2 1	5
		1930-1919		-	6
	226	1929/1	/3/	1348/	/29 7
1928/	/10/	1347/1	/25 3		1931-1925
				.104	
				.177	7
				.327 1 1	8
				.59	9
5		1947-1937			10
		.91	1943/	/12/	1362/
					/9
				.68	11
				.48	12
		1931-1925			13
	.119	1928/1	/28/	1347/	/14/3
				.207	14

.¹ 51 31

: 5.1

: -1

()

:

.² / : أ-

: ب-

.³

.⁴ : ج-

.⁵ : د-

.⁶ : ه-

.73 1

.24 2

1 1987 . 3

: 106

.25 4

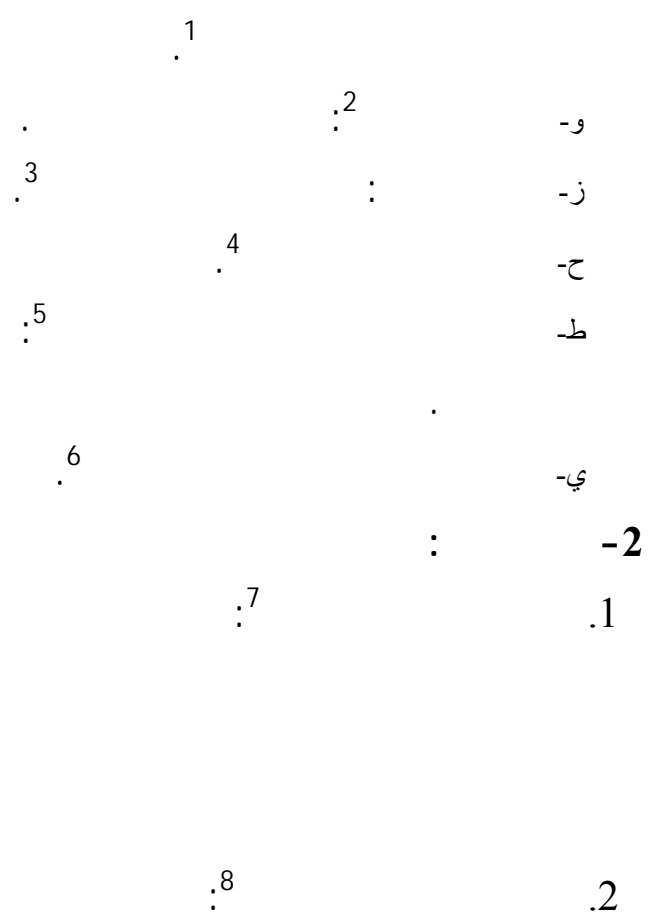
- 1997 5

20 1

103 6

1 1995

: 62-61



9

			.64	1
. 2009/8/5	74	:		2
			.24	3
. 2009/8/6	70			4
. 2009/8/9	75			5
			.86	6
-	1994			7
:	19-18			
. 2009/8/6	67			8
. 2009/8/6	70			9

			:1	.3
		.2	:	.4
		.3	:	.5
			:	.6
()		360		
()			404	
:	4	()		
:	6	:	5	
			.7	.7
-253		8		
.			850	
()		:	.9	.8
. 2009/8/6	70			1
		.132		2
		.132		3
	.82			4
		.137		5
			.132	6
			.131	7
	.84			8
2009/2/8	74			9
		.64		

				:1	.9
	3	2	:	.	.10
.8	7	6		5	4
				:	.11
:		960-320			
11		10		9	
		12			
	13				
		1895/	1313	Bliss	
					1
122	1994	1415		3	
				.	:
			.133		2
				.138	3
				.134	4
				.137	5
				.138	6
			.135		7
				.129	8
		.84			9
			.104	2	10
	.84				11
		83			12
			3		13
				.	

1

5 16

(-6- :).²

) : .12

) ³(

) ⁴(

.⁵(

: :⁶ .13

7

.

8

1 Bliss, Frederok Jones, " **Narrative of an Expledition to Moab and Gilead in March 1895**", Palestine Exploration Fund London, July 1895,p115.

Bliss, Narrative of an Expledition to Moab :

1	()	2005	2
		: 312	
97		.2009/2/7	3
	80		4
		. 2009/2/5	
2009/8/5	60	:	5
	.2009/8/5	85	
2009/8/5	60	:	6
	2009/8/5	85	
		. 2009/8/5	74
		.131	7
		.136	8

: :¹ .14

2 .15

:
3 :
: .16

910-125

814

4

:⁶

⁵2

:⁷

8

(1910/ 1328)
29

2006

1

.102 2

2

80

3

. 2009/2/5

.84

4

.312

5

.2009/2/9

76

6

.2009/2/9

76

7

.129

8

	*			:1	.17
		2			
					6.1
		1872	3	1812	:
				150	550
					4
					1910
		1915	5	500	8000
6		19551()			70288
					1919
	7	20522		74189 (+)	
<hr/>					
Narrative of an Expedition to Moab,p.220.	104	2			1
Bliss,					*
	:			1932	
					2002
			79	2	15
271					1929
					2
				.105	3
				.108	4
/27/ 1328/ /25 558				(2)	5
				.1	1910/1

6 Ruppin, A, **Syrien als Wirtschaftsgebiet**, (Berlin,1917,p.8.

7 Meir Zamir, **Population Statistics of the Ottoman Empire in 1919**, Middle East studies, London, vol.17.n.i.1981.pp.85-97.

1920

1920/ 1339

.¹ 40000 130000

23 169

13500 (+) 1922

.² 3000

(1940-1927)

(17)

29007 1927

1 Weisgal, Meyer(ed.), **The Letters and Papers of Chaim Weizmann**,. vol. 10, series A,(Jerusalem,1977), p.161

2 **1959-1900** 1988 2

311

1 **1946-1921**

313-312 1990

1927

30382 1930 29403 1928

31452 1932 31011 1931

. ¹ 31709 1933

1938

. ² 39609 (+)

1922

*

: ³ ()

(3)

250

-185

190

160

)

. 1932 1931 1930 1929 1928 1927 : 1

1 **1946-1921** 1986/1406 2

.316 104

() *

1893/ 1310

(1923-1921)

270-267 8

.107-84 3

(

130

110

100

90

80

55

50

45

40

40

40

40

40

30

30

30

30

30

30

25

25

20

20

20

20
20
16
15
15
15
15

14
85
54

23
15
15
15
12

: **7.1**

:¹ **-1**

()

:

2004

:

1

359-347

1

2005

.107-84

604-465

:

			3	2	1	:	.
8		7		6	5	4	
13		12			11	10	9
<hr/>							
13- 1919/	12						1
			.68	10			1919/1
2			1926-1923			-	2
				27	1926/	/14/	1344/ /2
			1926-1923			-	3
				.25	1926/	/9/	1344/ /27 2
1943/2	/15/	1362/	/9 5		1947-1937		4
						.88	
	/30 5				1947-1937		5
				.126	1945/	/11/	1364/
8			1930-1919			-	6
				.213	1929/	/1/	1347/ /22
4			1936-1930				7
				.182	1936/	/24/	1355/ /2
	1919/1	13- 1919/	12				8
				.86	10		
4			1936-1930				9
				.190	1936/	/15/	1355/1 /25
	/10 4				1936-1930		10
				.17	1930/2	/16/	1349/2
3			1931-1925				11
				.66	19278/	/20/	1345/ /17
1	/5 8		1930-1919			-	12
				.228	1929/1	/8/	1348/
			1930-1919			-	13
				.125	1927/	/3/	1346/1 /8*3

3	2	:	:	1
:)	.	6	5
9	8		7	
1	14	13	(12	11
				10
<hr/>				
2		1926-1923	-	1
			.43	1926/ /17/ 1344/ /4
2		1926-1923	-	2
			.33	1926/ /27/ 1344/ /15
1919/1	13- 1919/	12		3
-1923	-	117	10	
	.71	1926/ /24/ 1344/ /13	2	1926
		1931-1925		4
		.97	1928/ /1/ 1347/1 /16	3
13- 1919/	12			5
		.72	10	1919/1
1		1923-1919	-	6
		.53-52	1922/ /24/1340/ /30	
13- 1919/	12			7
		.37	10	1919/1
13- 1919/	12			8
		.67	10	1919/1
1		1923-1919	-	9
			.37	1922/ /6/ 1340/ /8
	.84	10	1919/1	13- 1919/ 12
8		1930-1919	-	10
		.208	1929/ /19/ 1347/ /8	
1919/1	13- 1919/	12		11
		.90	10	
1919/1	13- 1919/	12		12
		.47	10	
1		1923-1919	-	13
		.61	1922/1 /1/ 1341/ /10	
1		1923-1919	-	14
		.69	1922/2 /6/ 1341/1 /17	

.2

) :

3 :

6

4 :

6) (

(

)⁵

(⁷ 6 :

8 :

6)

.(

)⁹ :

:

:

) (

2	1926-1923	-	1
	.14	1926/2 /17/ 1344/ /4	
	.357-356		2
8	1930-1919	-	3
	.216	1929/ /23/ 1347/ /14	
	1931-1925		4
	.130	1929/ /13/ 1347/ / 4 3	
	1931-1925		5
	.183	1930/ /13/ 1349/ / 17 3	
4	1936-1930		6
	.184	1936/ /21/ 1355/ /29	
	1936/ /9/ 1355/2 /19 4	1936-1930	7
		.194	
1	1923-1919	-	8
	.69	1922/2 /11/ 1341/1 /22	
3	1931-1925		9
	.103	1928/ /9/ 1347/1 /24	

)	(³	2	1	
		.(⁶	5	4	:
10	9		8	:	7
			13	12	11
		()	:	-
8			1930-1919	-	1
			.134	1927/1 /22/ 1346/2 /26	
8			1930-1919	-	2
			.131	1927/1 /1/ 1346/2 /5	
			1931-1925		3
			.186-185	1936/ /23/ 1355/1 /2 3	
13-	1919/ 12				4
			.57 10	1919/1	
2			1926-1923	-	5
			.65	1926/ /8/ 1344/ /26	
			1931-1925		6
			.96	1928/ /28/ 1347/1 /12 3	
8.24			1930-1919	-	7
			.129	1927/ /20/ 1346/1 /	
			1931-1925		8
			.191	1936/ /15/ 1355/1 /25 3	
1			1923-1919	-	9
			.66	1922/1 /22/ 1341/1 /2	
1 /11 8			1930-1919	-	10
			.126	1927/ /7/ 1346/	
1			1923-1919	-	11
			.42-41	1922/ /28/ 1340/ /30	
/24 1			1923-1919	-	12
			.35	1922/ /21/ 1340/2	
2			1926-1923	-	13
			.42	1926/ /16/ 1344/ /3	

:

:

)¹

(⁴

3

2

9

8

7

6

5

12

11

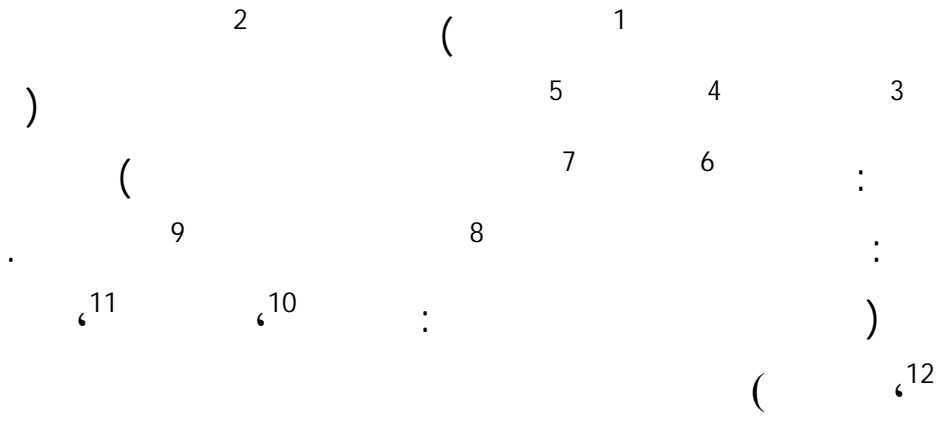
10

(

)

8		1930-1919	-		1
		.132	1927/1	/8/ 1346/2	/12
4		1936-1930			2
		.165	1935/	/28/ 1355/	/5
/21/	1354/	/26	4	1936-1930	3
				.165	1935/1
2		1926-1923	-		4
		.70	1926/	/24/ 1344/	/13
1		1923-1919	-		5
		.88	1923/	/27/ 1341/	/12
/21/	1349/	/1	4	1936-1930	6
				.20	1930/1
8		1930-1919	-		7
		.233	1929/1	/4/ 1348/	/3
4		1936-1930			8
		.179	1936/	/28/ 1355/	/5
4		1936-1930			9
		.179	1936/1	/21/ 1354/	/26
		1926-1923	-		10
		.11	1926/2	/9/ 1344/	/25
1		1923-1919	-		11
		.74	1922/1	/2/ 1341/2	/13
4		1936-1930			12
		.6	1930/	/8/ 1349/	/21

	1			
		3	2	
		()		: -2
	:			4
		:)	5
	:)	(⁶	
10		9	8	7
				.(
)		:		:
				1
	65	1988		
2		1926-1923	-	2
		.35-34	1926/ /4/ 1344/ /20	
2		1926-1923	-	3
		.43	1926/ /16/ 1344/ /3	
			53 .	4
3		1931-1925		5
		.60	1926/2 /14/ 1345/ /9	
8		1930-1919	-	6
		.123	1927/ /24/ 1346/ /26	
/11 4		1936-1930		7
		.71	1931/ /31/ 1352/	
8		1930-1919	-	8
		.211	1929/ /20/ 1347/ /11	
/11 4		1936-1930		9
		.71	1933/ /3/ 1352/	
4		1936-1930		10
		.178	1931/ /28/ 1355/ /5	



/1/	1364/	/26	5	1947-1937	1
				.140	1945/1
3			1931-1925		2
			.54	1926/1 /16/ 1345/2 /9	
			1931-1925		3
			.64	1926/2 /19/ 1345/ 1 /14 3	
			1931-1925		4
			.64	1926/2 /19/ 1345/ 1 /14 3	
			1931-1925		5
			.98-97	1928/1 /30/ 1347/1 /16 3	
5			1947-1937		6
			.140	1945/1 /1/ 1364/ /26	
8			1930-1919	-	7
			.124	1927/ /29/ 1346/ /30	
			1931-1925		8
			.182	1927/ /8/ 1345/ /6 3	
			1931-1925		9
			.74	1927/ 3/ 1346/1 /7 3	
			1926-1923	-	10
			.66-65	1926/ /6/ 1344/ /24 2	
			1923-1919	-	11
			.71	1922/2 /23/1341/1 /3 1	
4			1936-1930		12
			.14	1930/ /25/ 1349/ /3	

	2	1	:	-2
	5		4	3
9		8		7 6
14	13		12 11	10
<hr/>				
		1931-1925		1
	.56	1926/1 /19/	1345/2 /12	3
4		1936-1930		2
	.163	1935/1 /7/	1354/ /12	
		1926-1923	-	3
	.32	1926/ /23/	1344/ /11	2
4		1936-1930		4
	.178	1936/ /18/	1354/ /25	
		1931-1925		5
	.123	1928/1 /16/	1347/ / 4	3
2		1926-1923	-	6
	.26	1925/1 /28/	1344/ /13	
		1931-1925		7
	.135	1929/ /25/	1348/ / 18	3
		1931-1925		8
	.115	1928/1 /14/	1347/2 / 29	3
2		1926-1923	-	9
	.48	1926/ /25/	1344/ /12	
	18		1960	10
8		1930-1919	-	11
	.112	1927/ /28/	1345/ /27	
2		1926-1923	-	12
	.90	1926/ /8/	1344/ /28	
1931/ /10/	1349/ /23		1936-1930	13
				.22
	1919/1	13- 1919/		12
			.181	10

5 4 3 2 1

6

8 7

9

:

1936

4 3	1931-1925	.130	1929/ /13/ 1347/ /	1
3	1931-1925	.75	1927/ /3/ 1346/1 /7	2
/19 1	1923-1919	.33	1922/ /16/1340/2	3
	1931-1925	.78	1927/ / 27/ 1346/2 /1 3	4
1	1923-1919	.39-38	1922/ /14/1340/ /16	5
1	1923-1919	.45-44	1922/ /10/1340/ /13	6
	1923-1919	.60	1922/1 /12/1340/ /10 1	7
	1923-1919	.62	1922/1 /10/1341/ /19 1	8
	1923-1919	.51	1922/ /14/1340/ /20 1	9

()

:

5

4

3

:

8.1

.

:

.1

.2

:

4

1936-1930

1

.178 1936/3/18/ 1354/ /25

4

1936-1930

2

.22 1931/ /10/ 1349/ /23

1923-1919

-

3

.60 1922/1 /12/1340/ /10 1

/19 1

1923-1919

-

4

.33 1922/ /16/1340/2

2

1926-1923

-

5

.26 1925/1 /28/ 1344/ /13

.1

.3

.2

:

9.1

.3

:

:

(

)

)

:

(

.

:

:

(

)

(-5-

).

(

)

:(

)

.66

1

.66

2

68

:

54

3

2009/2/8

74

2009/2/8

. 2009/8/6

70

1921 : .1

()

.¹

3

:²

.2

)

1921

()

(

.3

: **9.1**

.99-98

: 1

177-176

: 2

.99-98

.101

: 3

.1 :

1

.2 ()

.3 د

.4

() ()
() ()

.5

: .2

1 () 1975 الهيئة المصرية العامة للكتاب، ص38، سيشار إليه لاحقاً، مذكور، معجم العلوم الاجتماعية.

2

176

126 2 2006 3

،30-29 2001 2 4

1994 5

83

1

()

2

()

-

.3

-

: .3

4

.5

1985 1

1

: 185

1 1999 () 2

184

.184 3

.186-185 4

392 . 5

.1

- -

.2

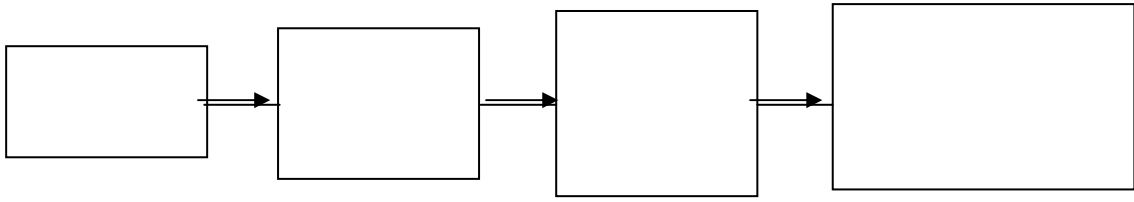
:

.3

.4

(1)

.87-86		1
.185		2
	186	3
.185		4



1.2

()

1

:

:

.1

2

3

4

:

.2

5

:

.3

)

1998

1

15

(

64

1

2008

2

.47

3

:

4

1989

:

112

240-237

2

:

.60-59

5

1 () :
: .4

2 .
):

3 () :
: .5

4 .
:

() 13-12 5

18-14

6 . 31-21

: **1.1.2**

: .1

235 .	109-108	:	1
	.234		2
	.21		3
	.113		4
4	1996		5
			207

6 Prothro, Edwin Teery and Lutfy Najib Diab ,**Changing Family Patterns in the Arab East**, American University of Beirut, 1974,pp 29-33.

*

1

2

:

.2

: Exchange Marriage

.3

3() () ()
()

4

.5

1923

1

1990

1

:

75

: Cousin Marriage

*

.280

.163

2

.262-261

3

131

2

2001

4

.28

2

1999

5

.914 5112

1

2

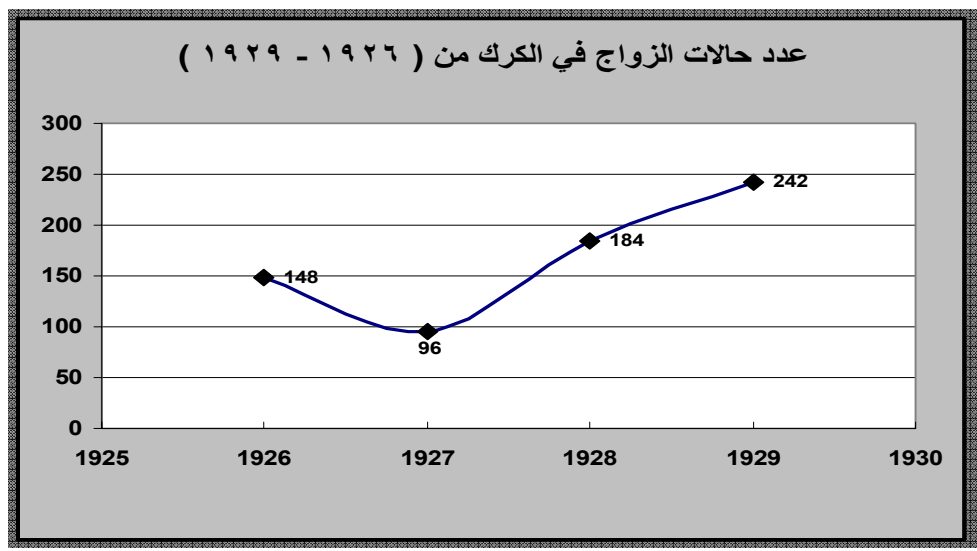
3

: -4

	5	1929 – 1926	
/ 1929	22	⁴ 1344	21/ 1926

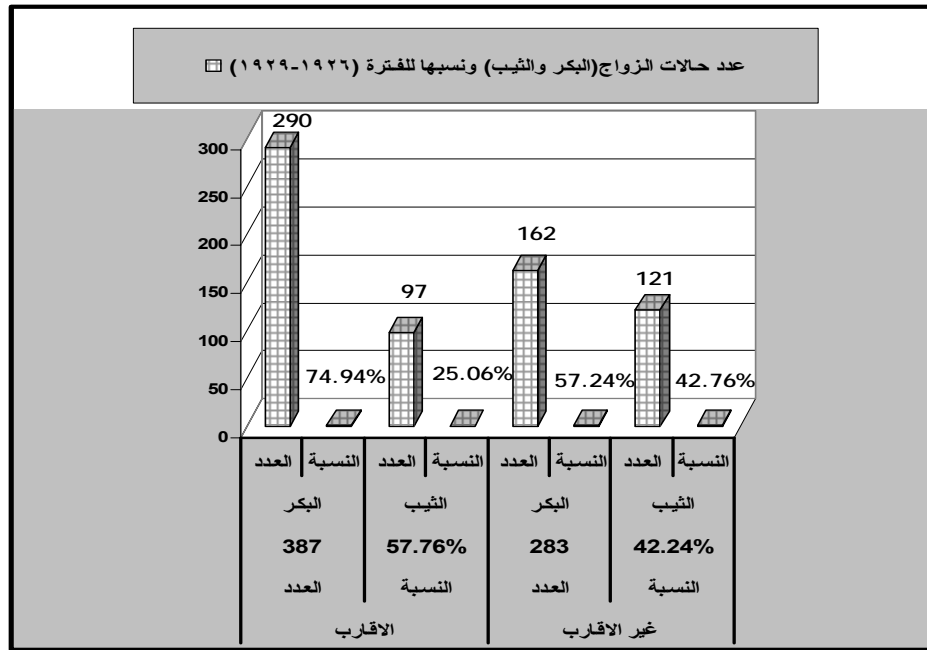
- 1892/	103)	2005		1
			(1946/	1365
				181
		2001		2
			.47-46	2
		1931- 1925		3
.9-8	1925/1	/10/	1344/1	/23 3
	1931-1925			4
.23	1925	/7 /	1344 /	/21 3

1926 670 ¹ 1348 21
 184 1928 96 1927 148
 : (2) 242 1929
 (2)
 1929 - 1926



(3)
 (1929 - 1926) ()

1931-1925
 .241 1929/ 1 /22 / 1348/ /21 .3



:

) -1
 (57.76%) (Endogamy
 (42.24%) (Exogamy)
 ()

:

1
 452 -2
 (290) (67.46%)
 (64.15%)
 ()

(218) ()

(121) 32.53%

57.07%

.

(4)

61

110

189

%66.86

149

46

14

%33.13

)

1(

(

)

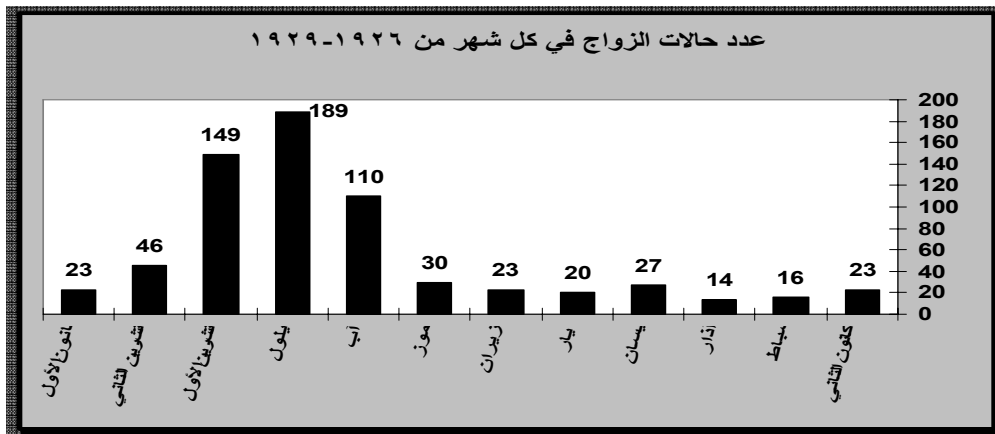
.

.125

1

(4)

(1929 - 1926)



: 2.1.2

2

1

3

.(4

) 4

1 5

1986

1

281

97

2

. 2009/2/7

1931-1925

3

. 1926/ /30/ 1344/ /17 3

1931-1925

4

. 1926/ /24/ 1344/ /11 3

0

(4)

1927-1926

1	1926 (3)	-	()	800
2	1926 (3)	200		1300
3	1926 (3)	-	()	100
3	1926 (3)	-	()	800
4	1926 (3)	-	()	500
4	1926 (3)	20		800
5	1926 (3)	-		100
8	1926 (3)	10		47
9	1926 (3)	-	()	100
10	1926 (3)	-	()	230
11	1926 (3)	-	()	100
12	1926 (3)	-	()	300
13	1926 (3)	-	()	50
13	1926 (3)	-	()	70
14	1926 (3)	-	()	900
15	1926 (3)	-	()	100
16	1926 (3)	-	()	110
17	1926 (3)	-	()	150
17	1926 (3)	-	()	140
18	1926 (3)	-	()	3000
19	1926 (3)	-	()	985
20	1926 (3)	-		
22	1927 (3)	-	()	820
22	1927 (3)	-	()	120
23	1927 (3)	-	()	250
24	1927 (3)	20		120
24	1927 (3)	5		25
25	1927 (3)	-	()	1800
27	1927 (3)	-	()	200
27	1927 (3)	-	()	300
28	1927 (3)	250		250

29	1927 (3)	-	()	800
30	1927 (3)	-	()	800
31	1927 (3)	-	()	450
31	1927 (3)	25		50

7

25

: 4.2

- -

:

1

Extended Family

51	83	128	1991	1
----	----	-----	------	---



:Polygamy marriage

5

	.185	1
	1987	2
185	185	
185	193	3
	: Joint Family	*
	184	
.53-52	175	4
	.159	5

	152	1929 55 1944	1944	¹ 1929	1944
		² 1944 (5) 1929			
206	13	3	7	2	
207	3	1	-	1	
207	6	-	4	1	
207	3	-	1	1	
207	4	-	2	1	
207	4	-	2	1	
208	5	1	2	1	
209	3	-	1	1	
209	3	-	1	1	
209	5	1	2	1	
209	9	3	3	2	
210	6	1	3	1	
210	4	1	1	1	
211	5	1	2	1	
		1930-1919	-		1
					8
6		1945-1943			2

211	4	1	1	1
211	3	-	1	1
213	4	1	1	1
<hr/>				
216	3	-	1	1
217	5	1	2	1
219	18	3	10	4
219	4	1	1	1
219	3	-	1	1
219	6	2	2	1
219	7	-	4	2
220	8	2	4	1
220	5	2	1	1
223	10	3	2	4
223	4	1	1	1
<hr/>				
223	4	1	1	1
225	5	-	3	1
225	3	-	1	1
225	9	3	4	1
227	6	3	1	1
227	4	-	2	1
228	10	2	6	1
228	5	-	3	1
228	3	-	1	1
228	3	-	1	1
228	3	-	1	1
229	4	-	2	1
230	5	-	3	1
231	3	-	1	1
232	4	1	1	1
232	4	-	2	1
232	3	1	-	1

232	4	-	2	1
232	3	-	1	1
232	3	-	1	1

232	3	-	1	1
233	3	-	1	1
233	3	-	1	1
233	4	1	1	1
234	3	-	1	1
234	21	6	10	4
235	3	-	1	1

(6)

1944

232	3	-	1	1
233	3	-	1	1
233	3	-	1	1
233	4	1	1	1
234	3	-	1	1
234	21	6	10	4
235	3	-	1	1
95	13	3	5	4
96	6	1	2	2
97	5	2	1	1
97	7	-	4	2
98	6	2	2	1
98	3	-	1	1
98	2	-	-	1
99	5	3	-	1
99	5	1	2	1
99	9	1	5	2

100	-	-	-	-
100	4	1	1	1
100	6	2	2	1

100	4	2	1	-
101	7	1	3	2
102	2	-	-	1
102	5	1	2	1
103	3	-	1	1
104	3	-	1	1
104	10	5	3	1
105	7	1	3	2
105	6	3	-	2
105	5	1	1	2
106	-	-	-	-
106	3	-	1	1
107	5	2	1	1
108	7	2	3	1
109	7	3	2	1
110	7	1	3	2
110	3	-	1	1
110	9	1	4	3
111	7	2	3	1
111	4	-	2	1
111	6	1	3	1
112	-	-	-	-
112	8	1	4	2
113	3	1	-	1
114	10	4	3	2
115	3	-	1	1
115	3	-	1	1
115	5	3	-	1
116	7	4	1	1
117	8	4	2	1

117	4	-	2	1
117	5	1	2	1
117	3	-	1	1
<hr/>				
118	2	-	-	1
118	3	-	1	1
119	2	-	-	1
119	4	-	2	1
120	9	2	4	2
120	5	1	2	1
120	6	2	2	1
120	4	-	2	1
121	11	4	3	3
121	8	3	3	1
122	7	3	2	1
122	6	1	3	1
123	3	-	1	1
123	4	-	2	1
124	4	1	1	1
124	8	-	5	2
125	4	-	2	1
125	8	-	5	2
126	6	-	4	1
127	5	1	2	1
127	4	2	-	1
128	6	-	4	1
128	6	-	4	1
129	2	-	-	1
130	9	-	7	1
130	6	1	3	1
131	4	1	1	1
131	2	-	-	1
131	8	2	4	1
131	8	2	4	1

131	8	-	5	2	
132	4	1	1	1	
133	6	-	4	1	

133	7	4	1	1	
133	4	1	1	1	
134	14	2	8	3	
135	6	2	2	1	
135	8	1	4	2	
135	3	-	1	1	
135	11	4	4	2	
136	6	3	1	1	
136	3	1	-	1	
137	2	-	-	1	
137	5	1	3	1	
137	5	3	1	1	
138	6	2	2	1	
138	11	2	5	3	
139	5	-	3	1	
140	3	-	1	1	
141	10	3	4	2	
142	-	-	-	-)
					(
143	12	3	6	2	
143	8	3	3	1	
144	3	1	-	1	
144	7	1	4	1	
144	12	5	4	2	
145	6	2	2	1	
146	4	-	2	1	
150	7	3	2	1	
150	-	-	-	-)
					(
151	8	3	2	2	

152	11	4	5	1	
152	5	-	2	2	
153	8	5	1	1	
<hr/>					
153	8	1	5	1	
153	6	1	2	2	
154	-	-	-	-)
					(
155	11	4	4	2	
155	3	-	1	1	
155	10	3	5	1	
155	3	1	-	1	
157	3	-	1	1	
157	-	-	-	-)
					(
158	6	-	4	1	
158	8	1	3	3	
159	10	2	5	2	
159	9	-	6	2	
160	4	-	2	1	
160	3	-	1	1	
160	6	-	4	1	
161	6	1	2	2	
162	14	4	6	3	
162	2	-	-	1	
163	5	1	2	1	
164	4	2	-	1	
164	2	-	-	1	
165	4	-	2	1	
165	6	2	2	1	
166	7	2	3	1	
166	3	1	-	1	
166	5	1	2	1	
166	4	-	2	1	

1929

5 -4

1944

() 132 36

. %27

%28 %72 -5

%53 55 29

%37 1944

1929 %63

57

.%38 152

:

5.2

.¹

² 1929-1927 :

³ 1944

1

45

1930-1919 - 2

.8

1945-1943 3

.6

-1927

54

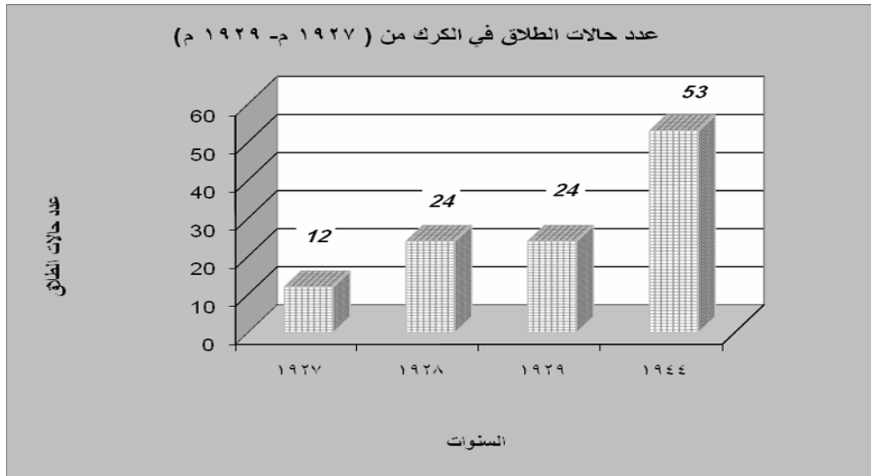
1944

60 1929

:

(5)

(1929-1927)



-

-

...)):

...)): ¹((...
²((...
...))
⁴(... ..)): ³((...
5 1929-1927
%8.92 56
53 26 1944
...)): %49
: ⁵((... ...
...))
...
⁶((...

	1930-1919	-	1
.141	1927 /2 / 21/	1346/1 /27 8	
	1930-1919	-	2
.102-101	1927/ /11/	1345/ /9 8	
	1930-1919	-	3
.138	1927/2 /9/	1346/1 /15 8	
	1930-1919	-	4
.111	1927/2 /21/	1346/1 / 27 8	
	1930-1919	-	5
.71	1927/ /2/	1345/ /28 8	
	1930-1919	-	6
.126	1927/ /9/	1346 /1 /13 8	

:

(7)

71	(8)		
126	(8)		530
130	(8)		100
		370	
185	(8)		
			390
224	(8)		700

: 4.2

: -1

:1
 .
 :
 أ.
 :
 ب.
 :
 ج.
 :
 د.
 :
 هـ.
 :
 و.
 :
 ز.
 :
 :2

1994 2 1983 1
 33 199
 194
 97 :
 2009/8/5 74 2009/2/7
 2009/2/9 76
 2009/3/16 80
 . 2009/8/6 67
 108-106 1972 2 2
 2001-197 :
 1 2006
 : 29-21
 2009/8/9 75
 2009/2/7 97
 2009/8/5 74
 80 2009/2/9 76
 . 2009/8/6 67 2009/3/16

.1 :

أ- :

ب- :

ج- :

(7) د- :

ه- :

و- :

-2 :

-3 :

-4 :

15-12 : -5

-6 :

-7 :

() () : -8

-9 :

-10 :

() -11

()

()

1

1

: -2

.²

: -3

:³ (-1-)

-1

				<hr/>	
			.105		1
2009/2/7	97			:	2
	2009/8/5	74			
80		2009/2/9	76		
67			2009/3/16		
			. 2009/8/6		
-					3
			83-78		1993

-2

-3

:

()

-1

.¹

.²()

-2

-3

()

4-3

.³

2009/2/5

80

:

1

2009/2/8

74

2009/8/5

74

.2009/2/7

97

.132

78

2

80

:

3

2009/2/8

74

2009/2/5

.(2--)¹

:

()

²

3

()

()

⁴()

()

32 () (-1-)

2009/8/5

74

. 2009/2/7

97

80

:

11 2

1

74

2009/2/5

74

2009/2/8

.2009/2/7

97

2009/8/5

2005

2

117

.132

104

3

132

117

4

()

36

.¹

)

(

)

()

(-3-)

(

()

(-3-).²

(-4-)

³()

()

2001

1

176

1997

2

:

75

348 3

83

117

105

97

:

133-132

80

2009/2/7

2009/8/5

74

2009/2/5

2009/2/8

74

. 2009/8/5

60

2009/2/7

97

:

3

2009/2/5

80

2009/8/5

74

60

2009/2/8

74

. 2009/8/5

1

.2

()

.3

:()

() -1

4

.5

() -2

.6

: -3

.7

.173 1

.177 2

.77 3

2009/2/7 97 : 4

2009/2/5 80

2009/8/5 74

60 2009/2/8 74

. 2009/8/5

.177 5

.12 6

.107 7

: -4

(-5-)^{.1}

: 7.2

()

:

-1

2

.³

-2

4

.⁵

:

:

6

:

:

.117

1

.78

2

.57

3

.57

4

.71-70

:

5

.63

76

:

6

.1

:

.2

:

.3(

)

4

:

(

)

.5

:

6

()

.7

()

:

.8

.63	1
.63-62	2
.147	3
.76	4
.63	5
.76	6
.64	7
.62	8

.1

:

()

.2

:

.3

:

()

()

.4

:

.146

1

2002

2

204 -203

.147-146

3

.99

115

:

4

: -2

*

()

: -3

: -4

:() -5

: -6

: -7

: -8

: -9

: -10

) : -11

.(

:

:

1

2

3

4

		<hr/>		
		.167	3	1
.500-499				: 2
	381			: 3
			.500-499	
		.167	3	4

: 1.3

:

:()

-

1

2

3

()

4

:

f

1

2005

1

25

.13

2

1967

3

13

1

.14

4

1

()

)

()

):

(

()

² (

()

3

*

:

:

()

:

:

⁶

()

⁵

()

.27

164

1

.165

169 3

:

2

.91-90

3

*

2009/8/5

74

:

5

2009/2/9

76

3

2009/2/5

80

.197

.28

175 3

6

1

.² ()

3

4 () ()

.

: -

() ()
()

5

.15 53-52 1

2

.53

.166 3

166

125 : 4

176 3

28

.20

.15 5

1
-
:
2
3
4
*
5
()
6
7
.

.167-166 1
.177 3 2
80 : 3
2009/8/5 85 2009/2/5
2009/8/5 74
76 2009/2/8 74
.2009/2/9
.16 4
*
.
2009/8/9 75 : 5
. 2009/2/5 80
2009/2/7 97 6
.30-29
.18 7

()
 .¹
 ()
 ()
 2

∴³

∴⁴

()
⁵()

()
 6

	.30		1
	.267	5	2
.17	34-33	:	3
	.137		4
	.184-183	3	5
	.188	3	6

1

2

3

: () .

()

()

4

2009/2/9

76

:

1

2009/2/8

81

.18-17

.123-121

2

.137

3

.36

29

4

.2
:

1

()

*

()

()

.3
:

: 4 .

				<hr/>	.191	3		1
2009/8/5	85					:		2
2009/2/8		76						
		. 2009/2/8			81			
								*
					.207	3		3
								4
	.181	3						

1

()

2

()
4() 3

()

()

			<hr/>	
		.179-178	3	1
39-38	126		:	2
		.19-18		
		22		3
74			:	4
	70		2009/2/8	
			. 2009/8/6	

.1

² ()

* ()

. ** ()

³ ()

.⁴

()

5

2009/8/9

75

:

1

2009/2/5

80

2009/2/8

74

97

2009/8/5

60

. 2009/2/7

*

.25

:

2

**

.25

3

.213

3

4

.26

5

. 1
:

()

()

. 2

)

. 3

(

:()

4

. 5

:

()

2009/2/9

76

:

1

2009/2/8

81

.2009/8/5

85

213 3

170

:

2

.45

. 2009/8/9

75

3

.45

214 3

:

4

.26

5

.1

()

)): 2

.3 ((

()

.4

() ()

.*()

	85			1
2009/2/8		81		2009/8/5
			.133-132	
			.178	2
			.58 /	3
2009/8/5	85			4
	2009/2/9	76		
		. 2009/2/8	81	
				*

1

2

()

3

4

5 ()

)

)

(

.6 (

2009/8/5	60	:	1
2009/2/7	97		
.133	2009/2/8	74	
.2009/8/5	85		2
2009/2/9	76		
	. 2009/2/8	81	
	.33		3
	" "		4
	.50	1975	
	.31		5
	.61-60		6

. 1

. 2

: **2.3**

:

3

. 4

2009/2/7	97	:	1
2009/8/9	75		
2009/2/5		80	
		.62	
		.64	2
2009/2/7	97		3
	80		
. 2009/2/7	97	2009/2/5	
. 2009/2/7	97		4

.1

.2

:() 3.3

3

()

⁴ ()

() 5

10 - 6

80			1
	.66	2009/2/5	
	57-56		2
		.50-49	3
2009/2/9	76		4
		.132	
. 2009/2/	97		5

()

.¹

.²

() ()

.³()

4.3

4

*()

50

1

1997

1

2009/2/8 68

:

2

2009/8/5

74

. 2009/2/8

74

80

3

2009/2/8

74

2009/2/5

.132

"

"

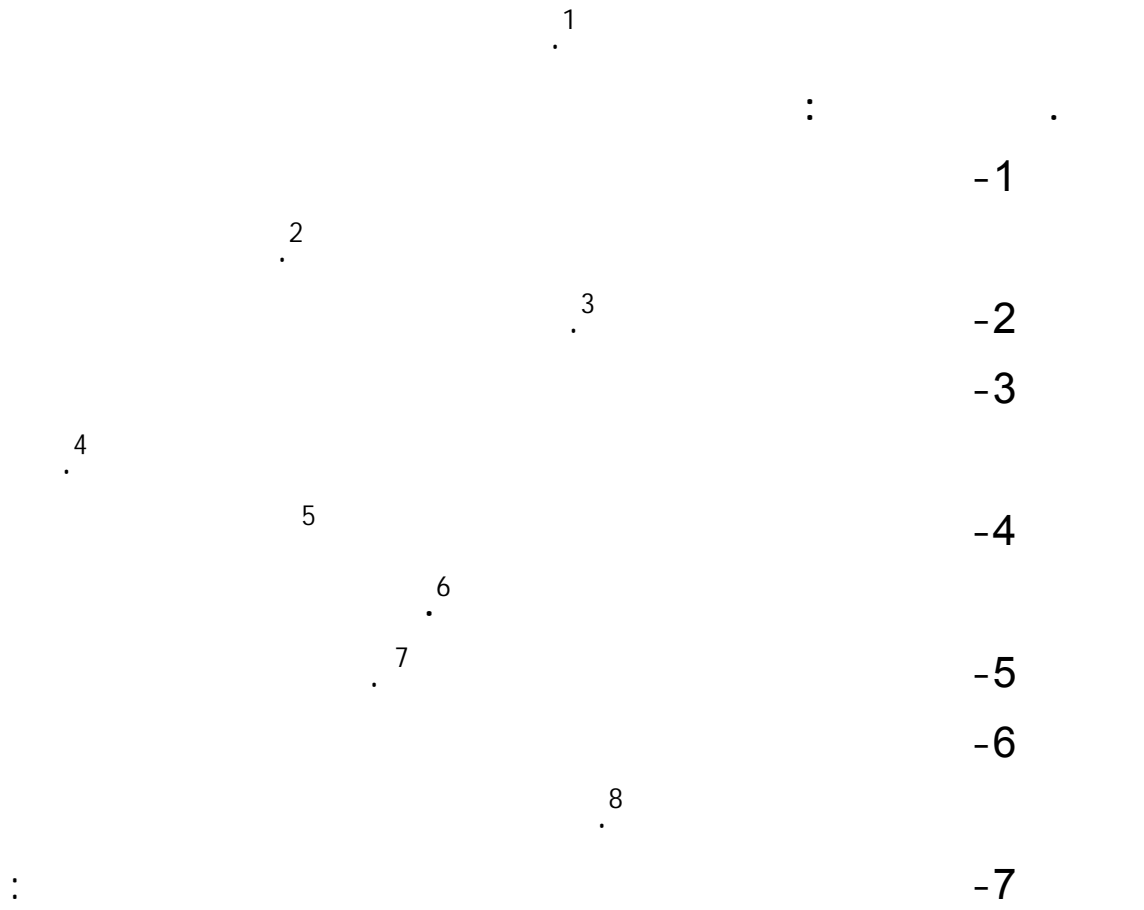
4

. :

18

1974

*



2009/8/5	60	:	1
	2009/2/8 68		
74		2009/8/5	74
			2009/2/8
		.108	2
1974	22	:	3
	258		
2009/2/8	74		4
	2009/2/8 68		
		. 2009/8/5	60
		.83	5
74			6
			2009/2/8
		.29	7
		.19	8

.¹ () : **5.3**

2 ()

.³() ()
:()

⁴ .
-1
-2

⁵ .
-3

⁶ .
-4

:

		.23		1
			2005	2
			1999/11/11 9	
			:	29
. 2009/2/8	81			3
		.30		4
		1990	-	5
70-69 100				
		.70		6

	() ()	
	.1	
:		-1
:	:	
.2		-2
	3	
.4		
.5		-3
		-4
	()	
	()	
()		
	6 ()	
<hr/>		
2009/2/8	74	: 1
	2009/2/8 68	
	. 2009/2/5	80
	.30	2
	.28	3
	.70	4
	2009/2/8 68	5 مقابلات شخصية: محمد عباس محمد الضمور، 74سنة، قرية العدنانية، 2009/2/8
	. 2009/2/5	80
	.85	6

		.1	:	
			:	
		2		
		.3	:	
			:	-1
		4		
5				
			:	-2
		.6		
			:	-3
		.7		
2009/2/8	74		_____	1
. 2009/2/5		80		
		.258		2
	.116-115			3
		.31		4
	31			5
		.32		6
		.32		7

: -5

.1

: -6

.2

: -7

3

.4

:

.5 () ()

.6

-1

-2

-3

-4

.32

23
34

.32

.15

.260

.261

1

: 2

3

4

5

6

"

()

"

()

()

()

1

()

.²

:

3

-1

4

.117

31

: 1

. 2009/2/8

74

2

.264

3

2009/2/8 68

4

.116

.1

-2

.2

-3

.3

-2

.4

-3

5

.6

-1

.35

1

2009/2/5

80

:

2

74

2009/2/8 68

. 2009/2/8

.33

3

265

4

.116

5

2009/2/8

74

6

2009/2/5

80

.33

. -2
. -3

. 1

. 2

()

()

. 3

6.3

		.117		1
2009/2/5	80		:	2
	. 2009/2/8	74		
		.64		3

. 1

2

()

. 3

()

4

. 5

()

()

. 6

()

.129		1
	.73	2
.130		3
.122		4
	.75	5
	.76-75	6

:1

()

()

.2

()

.3

				<hr/>	.77-76	1
2009/2/9	76				:	2
	. 2009/2/8		81			
2009/2/5		80			:	3
	2009/2/7		97			
		2009/2/8	68			

1

2

()

3

() **7.3**

:

:

-1

()

.

()

:

-2

.102	1
.78	2
.122	3

.1

: -3
()

.2

() : -4

()

()

()

()

3

()

80

()

10

2009/2/7

97

: 1

.134

2

2009/8/5

85

: 3

. 2009/2/8

81

()

1

. ()

2

3

8.3

()

		.133		1
			.467	2
2009/8/5	74		:	3
80	2009/2/9	76		
. 2009/8/6	67		2009/3/16	

.()

:

.1

9.3

:

:

-1

() () ()

:

-

2

() ()

2009/2/5

80

:

1

2009/8/5

74

. 2009/8/6

67

"

" 1975

2

53

.610-600 5

1 ()
 ()
 2()
 3
 () :

4 ()
 ()
 () ()

5 ()
 ()
 6()

53					1
		.612	5		54-
			.610	5	2
			.74		3
		.54			4
		.152			5
	2009/8/5	74		:	6
		2009/2/	74		
80		2009/2/7		97	
			. 2009/2/5		

() 1

(X)

() 2 ()

3

() () () : -
() ()

() 4

5 ()

: -2

: 6

: -

()

()

()

.620-619 5 1

.150 .54 2

.54 3

80 : 73 4

97 2009/2/5

. 2009/8/5 74 2009/2/7

2009/2/7 97 : 5

.626 5

.74 6

1

()

(

)

.²

()

:

-

12

14

()

()

()

3

()

()

4

150

51

1

. 157

.51

616-615

5

2

51-50

3

85

:

74

2009 /2/9

76

.2009/8/5

. 2009/2/8

81

.51-50

4

.¹ ()
()
()

()

()

.2

.³

: - 3

()

.⁴()

()

.⁵

() :

	80		:	1
.2009/8/5	85		2009/3/16	
51-50		191	3	2
		.76-75		
		.76		3
		.159		4
2009/2/9	76		:	5
. 2009/2/8		81		

()

() 1

()

.²

()

.³

4

⁵()

.⁶

()

.⁷

()

			<hr/>	
			.77	1
. 2009/2/8	81	:		2
.164			77	3
		3		4
80				5
			. 2009/3/16	
	.163-162			6
			.78	7

1

2

()

()

3

()

4

()

()⁵

.⁶()

:

			.194	3	1
	76			:	2
2009/2/8		81			2009/2/9
	.2009/8/5		85		
			.196	3	3
. 2009/3/16		80			4
2009/2/9		76		:	5
	2009/2/8		81		
		2009/8/5		85	
			.2009/2/7		97
.2009/2/8		81			6

() : -

()

.¹

()

()

.²

: -

()

3

()

⁴()

.79 1

.80 2

.337 3

.2009/8/5

85

: 4

()

()

1

2

3

-

()

4

:

-4

()

5

:

-5

. 2009/3/16

80

1

.53

2

" "

:

3

.70-66

1974

2009/3/16

80

:

4

.2009/8/5

85

.179

5

		.1		-
:			:	-1
	()		:	-
		()		
		()		
()				
		.2	()	-
			:	-
		.3	()	-
			:()	-
		.4		
. 2009/2/8	81		:	1
.99		66	:	2
			.67	3
			.67	4

:

-

.1

:

-

.2()

:

-

.3

:

-2

:

-

.

:

-

() ()

()

. 2009/2/8	81		1
2009/8/5	85		2
		274	
. 2009/3/16	80		3
2009/2/8	81	:	4
	2009/2/7	97	
80		2009/2/9	76
. 2009/8/5	74	2009/3/16	

.()

: -

()

*

()

()

()

)

(

.

:()

-

()

()

() **

*

*

-

40

*

1988

:

:

86

**

:

43

1995 1

**** ()

()

()

()

:

()

:¹ -3

()

*

: -1

()

.115

:

-

.90

35

.48-46

85

:

1

2009/2/9

76

2009/8/5

2009/2/8

81

. 2009/3/16

80

*

()

: -2

()

.¹

: -3

()

2

()

: -4

()

()

.³()

: -5

*

: -6

76

1

2009/2/8

81

2009/2/9

. 2009/3/16

80

.54

359 3

2

.145

3

*

. : -7

. 1 : -8

: -9

. : -10

. : -11

. : -12

.79

1

: -13

()

: -14

:

: -1

. 1

:

: -2

:

40- 30 : -3

2

. 3

17
96

_____ 1

.75

.77 2

.58 3

40

:

-4

1 -

.

:

-5

40

:

-6

2

.

:

.

:

-7

.50

20

1

1

1999

2

243

.146

: -8

: -9

:() -10

1

: -11

60-20

: -1

-

2

3

.104

2000

222

.59

1

2

3

1 : -2

2 : -3

3 : -4

4 : -5

5 : -6

6 - 50 : -7

7 - () : -8

2- 8 5-2,5

* ()

.14	1
.60	2
.121	3
.181	4
.506	5
52	6
.282	7
	*

.()

: -9

1

: **10.3**

**

2

.⁴(

): ³.

5

:

-

-1

-

-2

.118

1

21 1

1

1995

2

()

1903

**

()

1

1983

.66-63

2004

3

311 3

.43

4

.67 1

5

1

-() -35

.²1832

- -36

()

()

):

.³

(

- -37

.⁴

- -38

.⁵

-()

-39

6

.281	1
.382	2
.336 3	3
.412 3	4
.418 3	5
.403	6

.1
- -40

.2
- -41

3
- -42

- -43

- -44

- -45

- -46

- -47

- -48

- -49

- -50

.420	3	1
.426	3	2
.457-456	3	3

.	-	-51
.	-	-52
.	-	-53
.	-	-54
.	-	-55
.	-	-56
.	-	-57
.	-	-58
.	-	-59
.	-	-60
1	-	-61
.	-	-62
.	-	-63
.	-	-64
.	-	-65
.	-	-66
-	-	-67
.	-	-68
.	-	-69

.69

1

()

()

×

:

()

:¹ -2

5-1

13 - 10

13-10

10

()

2009/2/5

80

:

1

2009/2/7

97

60

2009/8/5

74

. 2009/8/5

()

:

-

()

-

()

-

()

-

()

-

:¹ -3

12-7

:² -4

2009/8/9 75

:

1

. 2009/8/6 67

2009/8/9 75

:

2

. 2009/8/6 67

. 2009/2/5 80

. :1 -5

. :2 -6

. : -7

20-15

3

. : -8

. : -9

-

67

: 1

74

2009/8/6

. 2009/8/9

75

2009/2/8

2009/8/6

67

: 2

2009/2/8

74

. 2009/8/9

75

.201

3

(Y)

:¹

-1

:²

-3

:³

-4

:⁴

-5

()

()

:⁵()

-6

2009/2/7	97	:	1
74	2009/8/6	67	
			2009/8/5
2009/8/5	74	:	2
	2009/2/5	80	
	2009/8/5	60	:
	67	:	4
2009/2/8	74		2009/8/6
	2009/8/9	75	
2009/2/7	97	:	5
	2009/8/5	74	
	2009/2/5	80	

10-5
()

5-3

:¹ -7

() :² -8

60	2009/2/8	74	
		. 2009/8/5	
:	121-120		1
	2009/3/16	80	
	2009/2/9	76	
	.2009/8/5	85	
		1987	2
- 20			
		.41-39	

()

.
:1 -9

3

5

: -10

76

85

:

119-118

2009/3/16

2009/2/9

.2009/8/5

80

1

. 1

: -11

:² () -12

:³ -12

-13

. 4

		.109		1
2009/2/8	68		:	2
	. 2009/8/5	60		
2009/8/5	74		:	3
	2009/2/5	80		
	. 2009/8/6	67		
.113		339		4

:() -14

.1

: **12.3**

2

-1

*

. 2009/8/6

70

1985

157

: 1

2

() ()

*

.1

: -2

.2

:

-

** * (8)

2009/2/9

76

:

1

. 2009/8/5

60

"

" 1975

2

.56

*

1

2001

32-31

4

**

.44-40

3

:

1

1333/ 1915

1924 2

1931/12/20 3

1931/1/19

4

5

1932

6

- -

- -

.487-486 3

.33 4 1

11 1934-1924 2

20

40 3

.12

4 1936-1930 4

.21 1931/2 /28/ 1349/ /10

40 5

.12

1926-1923 - 6

.77 1926/ /13/ 1344/ /3 2

1

)

(

.²(

):

:

-

3

.

-

.4

.5

:

-

-

6

7

.

-

:

13.3

			<u>.297</u>	1
			.192-191	2
			.153-152	3
			.189	4
			.192	5
2009/8/5	60		:	6
	2009/8/5	85		
		. 2009/8/5	74	
.2009/8/5	85		:	7

1

. 2

:³ -1

.() :

: -4

4

113

. 1

:

1999

1

.6

2

70

:

3

2009/8/5

60

2009/8/6

2009/8/6

67

. 2009/8/9

75

.166

4

*(-)

. 1

:() -5

)

(

: -6

(T)

2

.3

_____*

.2009/8/5 85 : 1

295-289 165 : 2

.116

2009/8/9 75 : 3

2009/8/5 85

.
:-7

9

.
:() - 8

()

81	2009/2/9	76	80
		2009/3/16	. 2009/2/8

()

.

.1

:

-9

()

.

.2

-10

.

.128-127

1

:

109

2

2009/8/6

67

2009/8/5

85

. 2009/3/16

80

() : -11
.1

.2

.3

.4

.5

:

.6

.7

.8

.9

.10

()

.11

.12

.13

.14

.15

: 1.4

:

:

: -1

1 -

.2

100 : -2

-

.4

3

40 - 30 : -3

-

.5

: -4

168	1
.190	2
.494	3
.123	4
.332	5

.1
:-5

.2
15 :-6

*()
.3
:-7

5
6
.4
:-8

		.7	
		<hr/>	
		.55	1
		.43	7
			*
	.71	88	3
85			4
		.2009/8/5	
		.115	5
85			6
		.2009/8/5	
		1975	7
	34		
		.23	

.1 : -9
: -10

.2 : -11
.3 : -12

1,5

.4
:

5

.6

	.370	3	1
	.76		2
85			3
		.2009/8/5	
	.149	251	4
85			5
		.2009/8/5	
	.88-86		6

1
()

2

:

()

3

:

:

()

4

()

:

5

.387 3 1

.373 3 2

85 3

.2009/8/5

85 4

381 3 38 2009/8/5

.82-81

.38 5

:

1

2

:

3

-

()

4

()

()

:

5 ()

			.82	1
.2009/8/5	85			2
			.53	3
.2009/8/5	85			4
3	(1311/1232 - 711 /630)			5
-67	3 . 1993			
				.68

	1	
()	:	-5
)	2	
.3(
	:4	-6
		-1
		-2
		-3
		-4
		-5
		-7
* مع فُطَيِّن مشوي ويتم تدفئته حتى يعرق	:	
اعتقاداً منهم أن الحرارة تساعد ⁵ .		
6	:	
		-8
<hr/>		
85		1
	.2009/8/5	
	.85	2
85		3
	.2009/8/5	
85		4
	.2009/8/5	
		*
85		5
	2009/8/5	
	.37	6

()

.¹

:() -9

2

()

:()

-7

3

()

.⁴

:

2.4

5

.

.2009/8/5 85

1

.2009/8/5 85

2

.85

3

.372 3

4

2007

5

166

1883

. 1

1896

. 2

1910

1913-1912

. 3 1914

4

*

1919

1922

. 5 1952

-1883

125 .

1990 1

1946

1 1992 2

: 357

.179 3

.168 4

1920 1893 *

1971 1921

.192

.194-193 5

		**			1923	
			¹ 1930			
	*		1931		²	
			³			
3	1930				4	1929
⁷	1932			⁶	4	1931
	⁸			4		1939- 1937
			()			1937
			⁹ 1937			
	1964		1892			**
			1914			
						.183
			()			1
	.9		1930	⁸	1929	4 1928
127			1926/4/18			2
					.14	1926/5/1
			1986		1900	*
	.195				1921	
				.7	1931	3
				.27	1929	4
				.43	1930	5
				.45	1931	6
				.30	1932	7
28	1938			32	1937	8
				.26	1939	
				.35	1937	9

.¹ ()

.²
3

1926

- -
4

:

(8)

5

111	1	114	8	1927
68	1	68	8	1928
47	1	50	8	1929
52	1	50	8	1930

() 1

.8 1930 9 1929 5 1928

. 1 1946-1921 2

: 286-285

.281 3

.139 4

() 5

1930 1929 1928

28 1937 23 1932 34 1931 32

.22 1939 24 1938

23	2	25	8	1931
24	3	27	8	1932
28	2	30	8	1936
-	-	-	8	1937
-	-	-	8	1938
-	-	-	8	1939

(9)

1 -

3106	482	201	3789	6775	1927
1645	651	141	2437	7676	1928
1396	639	85	2120	6671	1929
1435	1261	60	2756	9092	1930
1077	1218	148	2443	7541	1931
1707	2723	179	4609	12458	1932
2460	1090	106	3656	7522	1936
2044	786	148	2978	8351	1937
1034	648	149	1831	8060	1938
711	214	106	1031	9529	1939
-	-	-	-	9233	1940

1935

	()			1
1930		1929		1928	
29 1937	24	1932	35	1931	33
157	23	1939	25	1938	
		.11-10		1940	

1935

:

-10-

2 -

13	322	334	36	پ1936
10	449	469	36	پ1937
9	561	597	36	پ1938
13	531	544	36	پ1939
18	516	528	36	پ1940

(11)

3 -

1545	1364	99	82	4045	پ1936
2298	1988	170	140	6668	پ1937
2822	2189	486	147	8717	پ1938
6588	5943	499	146	9493	پ1939
-	-	-	-	15560	پ1940

-1935/1/1

1986

1

49

1935/12/31

.1935

: () 2

24 1939 26 1938 30 1937

.11 1940 158

: () 3

25 1939 24 1938 31 1937

.11 1940 159

5	2	4	2	1	-	4	-	-	-	
-	-	-	-	-	-	-	-	-	-	
1	1	1	3	8	1	4	6	3	1	
-	-	-	1	1	-	-	-	-	-	
38	-	8	-	1	3	12	18	-	-	()
-	-	-	-	-	-	1	-	-	-	
-	-	-	-	-	-	-	-	2	-	
-	-	-	-	-	-	-	-	-	-	
1939	1938	1937	1936	1935	1932	1931	190	1929	1928	/
2	2	7	9	3	7	1	-	5	2	
-	-	-	-	-	-	-	-	-	-	
-	10	1	-	-	1	-	3	-	2	()
-	-	-	-	-	-	-	-	-	-	
1	1	5	1		2	2	3	3	1	
-	-	1	1		-	-	-	1	1	
1	-	-	1	1	-	-	-	-	-	
-	-	-	-	-	-	-	-	-	-	
-	-	1	-	-	-	-	1	-	-	
-	-	-	-	-	-	-	-	-	-	
17	14	42	68	23	49	12	104	1	35	
-	-	1	-	2	12	3	5	-	3	
-	-	-	-	-	-	-	-	-	-	
-	-	-	-	-	-	-	-	-	-	
-	-	6	6	19	13	11	-	-	-	
-	-	1	2	-	2	3	-	-	-	
2	1	2	-		-	-	1	-	1	()
-	-	1	-	-	-	-	-	-	-	
1	-	2	-		-	2	-	3	2	
-	-	-	-	-	-	-	-	-	-	
185	98	98	--		31	20	41	45	73	()

-	-	1	-	-	9	-	-	-	-
108	77	60	-		21	14	8	4	12
-	2	3	-	-	8	4	1	2	4
296	252	288	-	-	-	-	-	-	-
-	-	1	-	-	-	-	-	-	-
1007	522	555	132	77	227	142	582	580	273
8	7	13	9	6	46	25	26	33	23

:

4097

-1

. 196

1474

-2

.88

1932 -3

46

12

11

9 10 ()

. 8 1932

:

:measles -1

. 1

13-8

1925

83

1988

1

1

2

(1474) 1939-1928
 1930 1929 (88)
 29 459 1929
 19 365 1930

:influenza -2

3

365 1939-1928
 -1930

4 104 1930 26
 1932
 3 12 1930
 12 49 1932

:Small pox -3

4

1 1925/3/2 94 1
 .4 1925/3/23 97 2
 1 1990 3
 23-22
 .98 4

1929

1927 :

1928

1

1942

2

5

4

3

:

(13)

6

1525	317	74	16	227	1208	40	144	1024	1928
17744	14109	3441	4993	5675	3635	441	63	3131	1929
2106	1013	177	616	220	1093	92	32	969	1930

.2-1	1927/8/2	164	1
.9	1928/6/1	193	2
.164	1944/58/16	740	3
.261	1944/8/1	745	4
.373	1944/12/1	756	5
()		6

1930		1929		1928
17	1937	15	24	22
		.14	1939	15
				1938

2316	979	22	86	871	1337	249	46	1042	1931
3660	1837	1038	250	549	1823	935	103	785	1932
2759	1419	460	262	697	1340	294	160	886	1937
6550	5523	2451	826	2246	1027	391	95	541	1938
2800	1267	195	314	758	1533	428	140	965	1939
39460	26464	7858	7363	11243	12986	2870	783	9343	

:Chicken Pox -4

1

(41)

:Malaria -5

)

(

2

3

()

4

.102-101 1

2 1994 2

60-59

.159-157 3

.54-53 4

-1928

1938

1936

1939-1938

1926/6/11

2

1

3

4

: Typhoid -6
()

.2-1	1926/6/11	130	1
.52-51	1926/8/15	134	2
	.5	1928	3
	.14	1928	4

1

2

9 65

. 3

14

1939

: pneumonia

-7

. 3

11

52

.

)

: Tuberculosis

-8

(

1924

4

20-19

1

.123-121

2

.106-105

3

.47-45

4

1.
 (1932-1928)
 24 301 (1939-1937)
 8 21 1932
 : Rabies () -9
 2 ()
 1933 3
 ()

4.

Relapsing fever

Typhus

:

(14)

5

-
- | | | | |
|---|----------|-----------|-----|
| 3 | 1924/2/4 | 38 | 1 |
| | .188-186 | | 2 |
| | .17 | 1932 | 3 |
| | .19-16 | 1933/1/16 | 375 |
- 5 التقارير السنوية دائرة الصحة العامة(مصلحة الصحة العامة) إمارة شرق الأردن، تقرير عام 1928، ملحق دون صفحات؛ تقرير عام 1929م، ملحق دون صفحات ؛ تقرير عام 1930، ص 18؛ تقرير عام 1931، ص19؛ تقرير عام 1937، ص 12 ؛ تقرير عام1938م، ص10 ؛ تقرير عام1939م، ص 9.

))	
	((
5515	89	-	-	1927
1766	160	8	3	1928
12347	320	-	-	1929
5100	114	-	-	1930
6621	65	162778	1117	1931
17260	171	3667	65	1936
335	15	19275	261	1937
1069	20	83	2	1938
1963	31	-	-	1939

: ,¹

(15)

²

39,4	112	9	16	45	192	7	1927
					.1	1928	1
			()		2
1930				1929			1928
24	1937		20	1932	30	1931	27
			.20	1939	22	1938	

19	134	-	27	107	702	26	1928
13	77	2	8	67	588	25	1929
10	60	-	9	51	573	25	1930
9,8	70	2	17	51	714	23	1931
5,3	40	-	15	25	749	24	1932
5,3	55	3	23	29	1032	25	1936
9	64	1	33	30	708	20	1937
5,1	30	6	16	8	579	19	1938
8,5	40	6	24	10	469	15	1939

: (16)
(16)

1939	1938	1937	1936	1932	1931	1930	1929	1928	1927
807	846	803	722	924	765	716	783	577	454
46	49	45	39	52,2	46,7	43,1	48,6	38,6	43,36
134	114	108	-	75	82	66	57	42	-
305	262	200	-	255	180	219	169	123	-
64	110	76	-	94	76	73	90	57	-
67	75	51	-	83	80	55	122	83	-
21	29	32	-	41	34	37	151	36	-
37	28	31	-	49	32	29	31	26	-
117	133	165	-	190	162	136	143	117	-
72	95	140	-	137	119	101	120	93	-
1693	1548	1273	1319	1181	1206	1345	1319	1020	857
98	91	74	81	74,3	73,9	77,1	81	80	63,1

()

)

.(

:

(17)

1

1,4	403	454	857	29000	1927
1,5	443	577	1020	29403	1928
1,8	536	783	1319	29846	1929
2	629	716	1345	30382	1930
1,4	441	765	1206	31011	1931
,8	257	924	1181	31452	1932
-	-	-	--	31709	1933

1928

()

1

14 1930

1929

7 1937

7 1932

14 1931

. 6 1939

7 1938

-	597	722	1319	-	1936
-	470	803	1273	-	1937
-	702	846	1548	-	1938
-	886	807	1693	-	1939

1932

()

(857) 1927

(1548) 1939

:-

:

:

1

(18)

2

1939	1938	1937	1932	1931	1930	1929	1928	1927
------	------	------	------	------	------	------	------	------

1946-1921 1

1992/ 1413 3 8

111-85

() 2

1929 30 1928 1928 39 1927

28 1932 39 1931 37 1930 31

.28 1939 29 1938 34 1937

603	553	364	92	191	230	454	353	228
163	161	151	45	123	93	113	58	33
20	19	13	3	-	7	-	-	3
4	7	2	16	12	16	6		
-	2	-	-	-	4	6	8	7
-	4	-	2	7	5	22	12	-
-	1	-	-	1	-	1	1	-
-	1	-	3	1	-	1	-	-
-	-	-	-	-	-	-	1	-
-	1283	275	286	303	537	663	628	371
4	9	9	3	10	8	38	82	64
15592	21358	15646	17271	13421	12387	10704	5681	3637

-1

(Trachoma)

()

(940)

1

(115697)

2

.200

1

.109-108

2

¹
 (227) (52) -2
 (4346)
 (227) -3
 -
 .-
 -4
 (6)
 : 3.4
 () 1869
 ()
 ()
²() () :
 :
³ 1312/ 1894 -1
 -2

 .2 1928 1
 2 1993 2
 225 1895/1894- 1313/1312 3
 .222 1897/ 1315

.1

1875

1877

2

.3

:

.4

%100

.5

() ()

2

() 1

.174 2 1883

.312 2

.313-312

3

.299

4

1993-1921

1993

5

20

- -

. 1

() ()

. 2

3

4

()

()

. 5

1997

1

14- 13

80

:

. 2009/2/5

.14

2

-1921

1995

3

187

. 1946

80

:

4

. 2009/2/5

. 1958-1900

1993

5

81-79

()

.1

.2

:

3

4

.5

:

.6

:

82

1

. 2009/2/5

80

"

"

2

.39-38

1992

106

.300

3

42

1

2008

4

80

:

5

. 2009/2/5

80

:

6

. 2009/2/5

. 1

. 2

. 3

. 4

. 5

. 6

:()

19 1921

27

7

)				(28)	:	1
.2	1430	19	2009	10 14183	(
				.14		2
. 2009/8/6		70			:	3
. 2009/8/6		67			:	4
				.60-59		5
2009/8/5		74			:	6
.2009/8/5			85			
145				1949		7

1923 /8/20

1923

1926

1

()

2

3

1925

4

()

5

6

.3	1923/8/20	13	1
.52	1926/8/15	134	2
6	1929/1/16	215	3
		.27	1929/3/221 5
.7-6	1925/6/1	106	4
.9-8	1925/6/1	106	5
.11-9	1925/6/1	106	6

1926

1

1939

2

:

-1

-2

-3

:3

-4

-3

-2

-1

-5

:

:4

-2

-3

-4

-5

.11-2

1926/5/1 127

1

.62

1939/10/16 623

2

.63

1939/10/16 623

3

64

1939/10/16 623

4

-6

:

-

-

-

-

24

.1929

-

:1

-1

()

.66-65

1939/10/16 623

1

()

-2

-3

)

-4

(

-5

-6

-7

-8

-9

-10

:1

-1

-2

1934

-3

-4

-5

-6

:

66

1939/10/16 623

1

:
 : -1
 1894
 1922/1921
 1934 2
 1941/1940 3
 4
 5 1922
 :
 1926 :
 .7 1927/1926 6
 8
 11 10 9
 14 13 12
 (19)
 15

.225	1895/1894-	1313/1312	1
	.28	()	2
	.20	1934	3
	.67		4
.310			5
.50	1926/10/12	139	6
	.18		7
22	1928/8/15	199	8
9	1929/3/11	235	9
3	1929/6/11	237	10
.11-10	1929/9/1	240	11
.74	1930/8/16	272	12
.562	1930/9/275	16	13
.72	1931/3/16	295	14
	71		15

.1

1897 ()

-2

1937-1936

(20)

2

1937-1935	1
1939-1937	2
1943-1939	3

1929

:

-3

3

1936

.4

(21)

⁵1951-1929

1930-1929	1
1933-1930	2

.78 1

.85-84 2

.16 1934 3

.82 4

83 5

	1936-1933		3
	1946		4
	1951-1946		5
	<hr/>		
	¹ 1922	:	-4
	²		
4		3	
			1939
	⁵		
	⁶ 1922	:	-5
⁷		1926	
8		4	
⁹		1938/1937	
	(22)		
¹⁰	1950-1922		
		<hr/>	
	.310		1
		.14	2
		.16 1934	3
		.14	4
		.87	5
	.309		6
	.50 1926/10/12	139	7
		.16 1934	8
		.75	9
		.77	10

1940-1935	5
1941-1940	6
1945-1942	7
1951-1946	8

:

¹ 1897

2

1934 1928

³

⁴

⁵

1946

(24)

⁶

1935-1926	1
1940-1935	2

553

"(4)

"

1

.1

.19 1934 2

.19 1934 89 3

.476 1934/10/15 455 4

89 5

90 6

1955-1940

3

:

1876

.¹ ()

1912

1928

²

³

4

1925

1934

⁵

⁶

:

1926

- () -
() () -

40

1999

1

.92

69

2000

2

.93

.20 1928

3

.15 1925/7/31 110

4

.22 1934

5

.22 1935

6

1944

:1

:
 ()
 -() ()
 .-
 () ::
) ()
 .
):
): : ()
):):
): ()
 ():
):

.²(

.215-213

1944/9/16 802

1

66-64

2

4.4

1929
1929
%9 1929
1944
1944
1944
.27%

(10-)

1.5

:

2001

(1311/1232 - 711 /630)

3

. 1993

2000

1

1983

2

2001

1987

1991

2

1999

1 ()

2005

1998

()

1987

1

1

2006

(28)

19 2009 10 14183

. 1430

1995

1

1999

1

-

1988

1997

.1107

2006

1

(

)

1949

...

. 1988/ 1409 16

.553

"(4)

"

1

. 1990

1987

1934

1986

1935/12/31-1935/1/1

2

2006

" "

. 1974

- 1987 20

1

2008

1985

1

1985

11

. 2009

2

1973

1883

()

2

)

.198

1992

1

(

"

"

.56

1975

1985

100
1990
1974
9 2005
1999/11/11
1991
1 2002-1921
2002
1958-1900 1993
- 1878 2002
2 1958-1900 1948
" "
.1992 106
1994
1995
1
1 2001

2002

15

1925

2

1983

1

2001

1946-1921

8

.111-85

1992/ 1413 3

" "

. 1975

()

. 1967

1

1929

1988

-1864

1992

1 **1918**

"

"

. 1974

1 **1946-1921**

1986

" "

. 1975 1997

(1910/ 1328)

. 2006

/

. 1999

" 2002

2 1918-1846/ 1337-1262

.62

1 1992

2 1989

1 2005

1973

2005

1993

1993-1921

1946-1921

2008

1969

1 2 ()

2004

3

1 3

1983

1 5

1986

1993

1999

1 1997

1

2008

-

1994

1983

- 1892/ 103)

2005

(1946/ 1365

1

2008

2

1972

1994

1988

1988

2

1959-1900

1946-1921

2004

2002

1

2005

1960

2005

2000

1999

1

1999 ()

-1921

. 1 1946

1415

3

. 1994

1

-

1997

. 1993

/ 1414

2 2

1

1983

2

1993

1

1990

1994

1975 ()

42

. 1994

1946-1921

1990

2007

-

2001

()

1

1997

:

1986

1

1995

:

-

Bliss, Frederok Jones," **Narrative of an Expedition to Moab and Gilead in March 1895**", Palestine Exploration Fund London , July 1895.

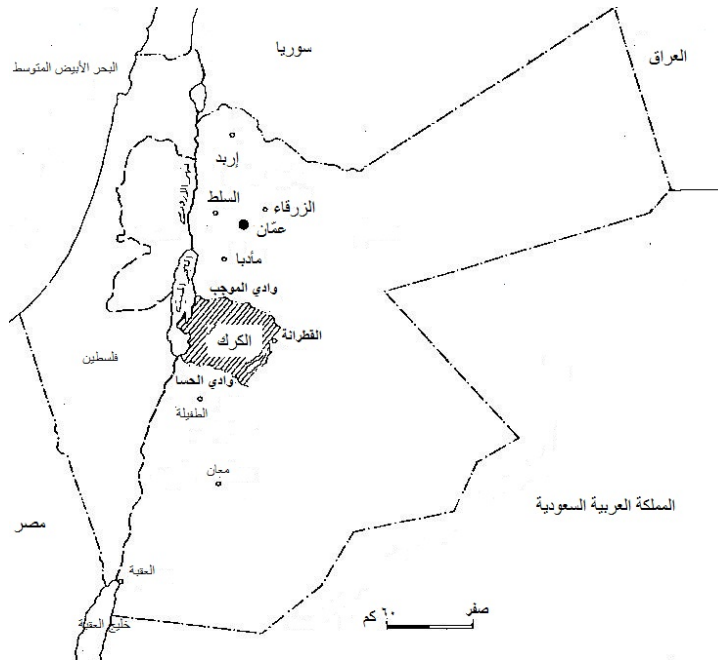
Prothro, Edwin Teery and Lutfy Najib Diab ,**Changing family patterns in the Arab East**, American University of Beirut ,1974.

Ruppin, A, **Syrien als Wirtschaftsgebiet**, (Berlin, 1917).

Weisgal, Meyer (ed.), **The Letters and Papers of chaim Weizmann**, vol. 10, scriis A,(Jerusalem,1977)

ملحق الخرائط و الصور والأشكال

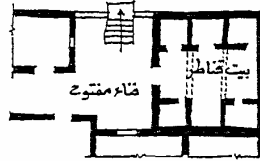
(1)



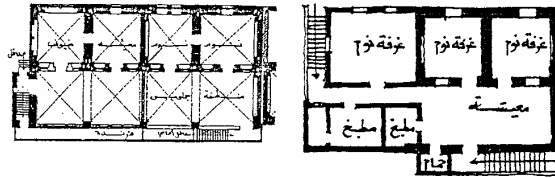
(1)



البيت المكون من غرفة أو غرفتان ضمن فناء مفتوح وتستخدم الغرفة وظرائف متعددة. والفناء يشكل عنصراً هاماً. والبيت لطيف واحد



بيوت القناطر. ويخدم نفس الفراغ وظرائف متعددة. والفناء يشكل عنصراً هاماً.



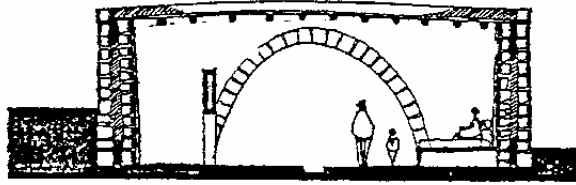
مرحلة تطور البيت ذو الغرف المتعددة ذات الوظائف المتخصصة إذ حدها ما مع استخدام الفناء المفتوح

.81

(1)



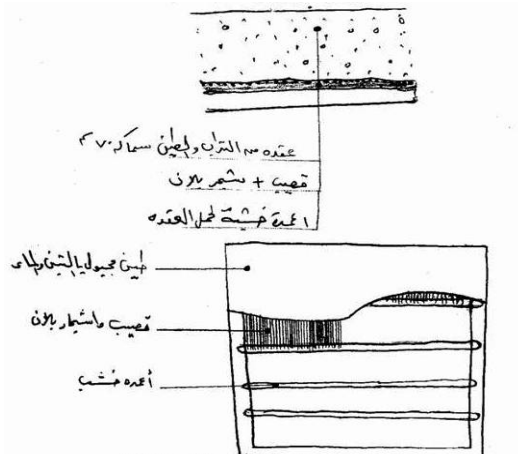
(2)



مقطع يوضح القنطرة العجورية والسقف الذي يتصلبه (1) - 200

84

(3)



.106

(2)



(3)



صورة رقم (4) زرفيل



، ص 103

النوايسة،

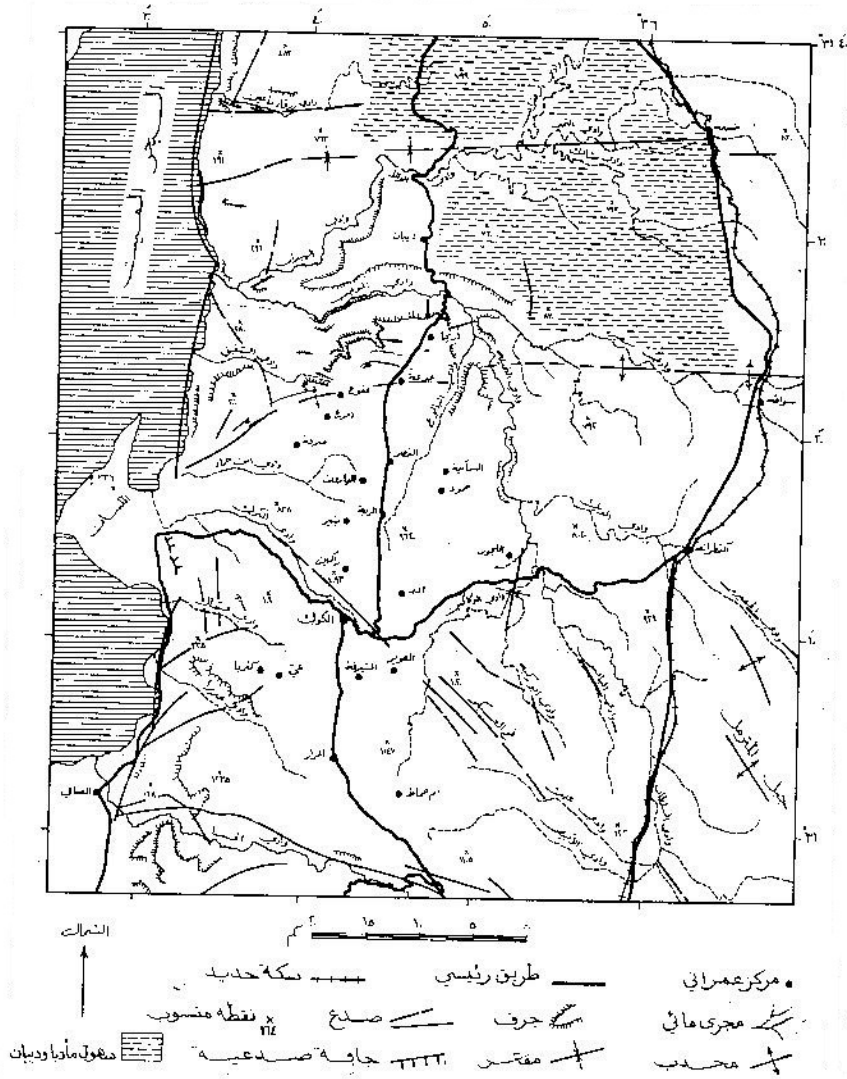
صورة رقم (5) كواره



، ص 154.

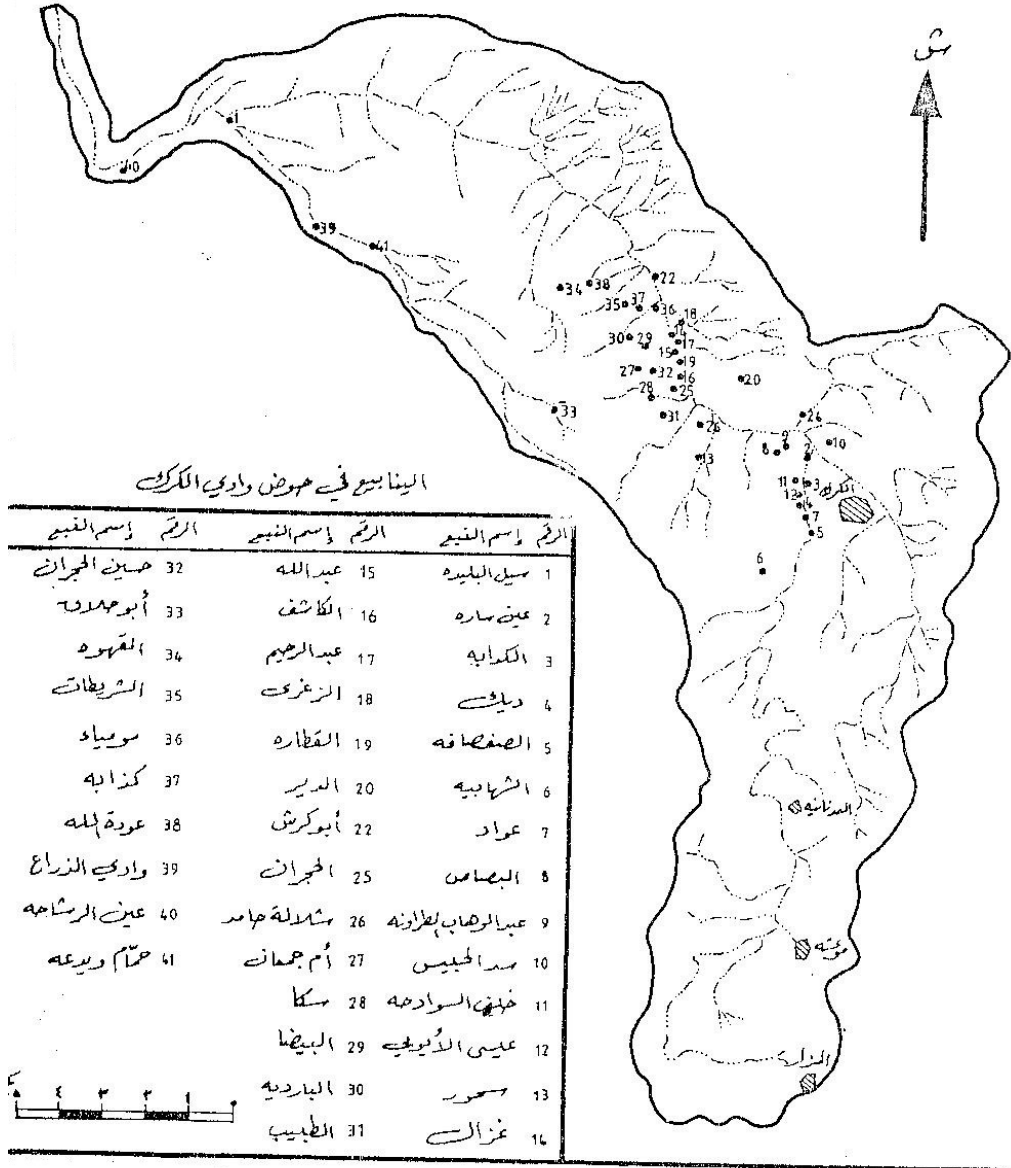
النوايسة،

خريطة رقم - 4 -



المصدر: البحيري، جغرافية الأردن، ص 75.

خريطة رقم - 6 -
العيون والينابيع في حوض وادي الكرك



المصدر: هلسة، جاكلين، حوض وادي الكرك: دراسة جيو مورفولوجية، رسالة ماجستير غير منشورة، الجامعة الأردنية، 1986، ص 19.